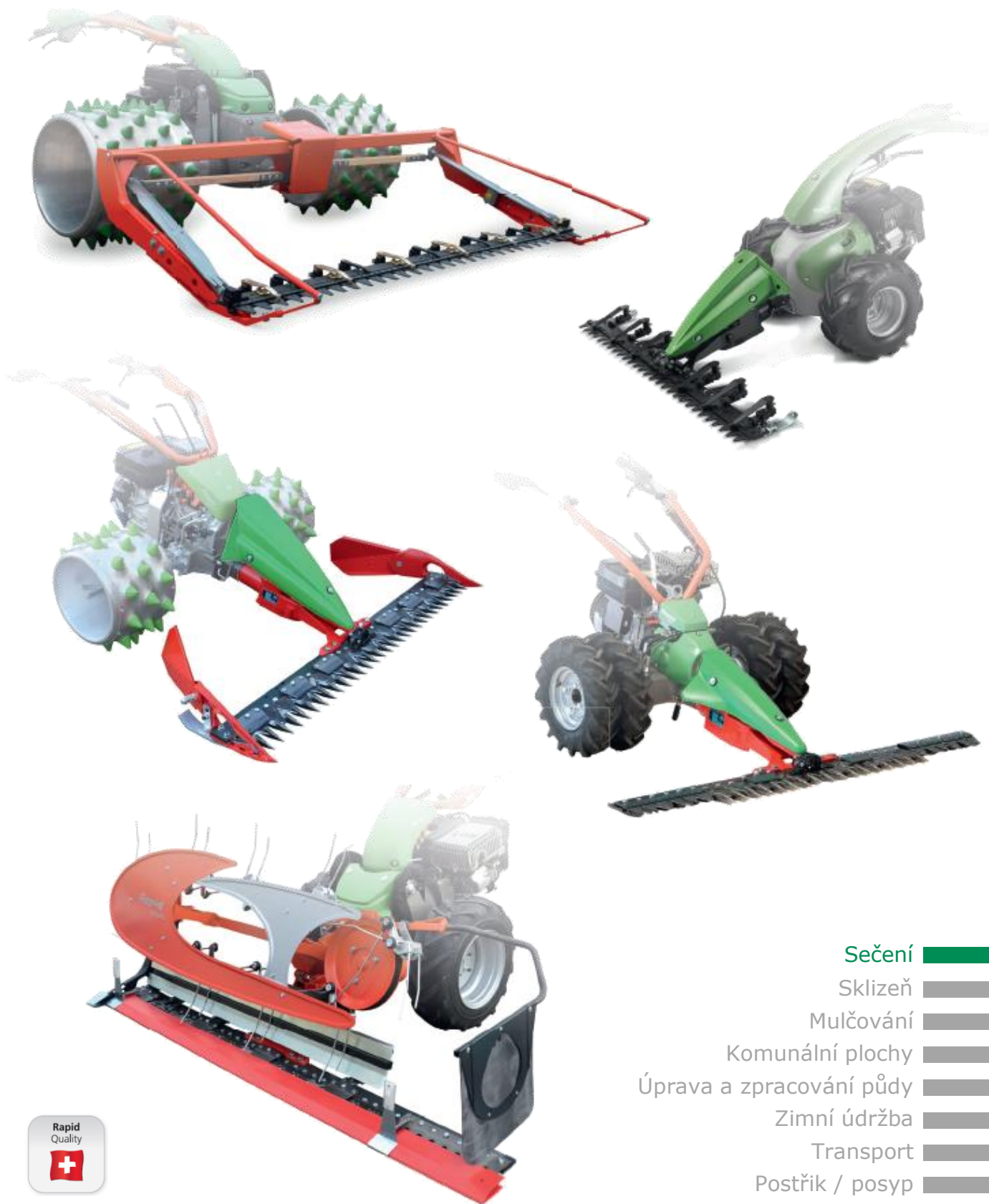


Rapid

Žací technika

Dokonalý profesionální systém
pro každé nasazení



Sečení

Sklizeň

Mulčování

Komunální plochy

Úprava a zpracování půdy

Zimní údržba

Transport

Postřik / posyp



Osvědčená žací technika z nejmodernějších materiálů pro perfektní práci a každodenní použití



V roce 1926 švýcarský Rapid vyvinul jednoosý nosič nářadí a dále po celé generace úspěšně rozvíjel techniku pro sečení tráv. Proto, aby bylo splněno očekávání zákazníků, je dnes k dispozici výběr ze širokého sortimentu žacích systémů, který má své speciální vlastnosti, a je tak pro určitou oblast nasazení vyladěný na maximální výkon při nenáročné údržbě.



PŘEHLED MODELŮ A JEJICH CHARAKTERISTIKA

Charakteristika	Žací systém			
	prstová žací lišta	komunální žací lišta ESM	dvounožová žací lišta ESM	portálové žací ústrojí
Sklizeň píce	*****	**	*****	*****
Údržba travnatých ploch	***	*****	****	**
Rychlé obnovení travního porostu	*****	***	*****	*****
Necitlivost ke znečištění	***	*****	*****	****
Nízké vibrace	****	***	*****	*****
Bez středového pohonu nožů, tráva vhodná k sušení	***	***	****	*****
Jemné odstupňování prac. šířky	*****	***	***	***
Volitelná rozteč žacích prstů	ano	ne	ne	ne
Montáž shrnovacího plechu	ano	ne	ne	ne
Montáž stranové bezprsté části žacího ústrojí	ano	ne	ne	ne
Nastavení pracovní výšky	ano	ano	ano	ano
Přídavná závaží (volitelně)	ano	ano	ano	ano

Výhody žacích lišt Rapid

- Až 5x menší spotřeba energie oproti rotačním sekačkám.
- Plynulé nastavení žací výšky.
- Práce je šetrná k půdě, díky nízkému tlaku na podklad a nízké hmotnosti celého stroje.
- Vynikající svahová dostupnost – potřeba nižšího výkonu stroje umožňují e nižší hmotnost celého stroje s nízko umístěným těžištěm.
- Stroj je oproti rotačnímu žacímu systému šetrnější a bezpečnější vůči zvířatům – žací lišty jsou nezbytnou součástí programů podpory životního prostředí.

Pohony lišt žacích nožů - uloženy v olejové lázni, robustní, odolné proti opotřebení, s dlouhou životností



Náhon žací lišty

Žací lišty je nutné kombinovat s vhodným náhonem žací lišty. Náhon žací lišty transformuje rotační pohyb vývodové hřídele na kmitavý pohyb žací lišty.

Žací lišta je poháněna centrálně. Výjimkou je portálové žací ústrojí, kde se hnací síla přivádí na žací ústrojí ze strany kyvnými rameny.

Pojistka proti přetížení



Pokud se při práci dostane do žací lišty nežádoucí předmět (např. kámen, kov pevná překážka), tak zabudovaná prokluzová spojka (ne u modelu Rapid MONDO) účinně zabrání následným škodám.



Náhon žací lišty s minimálními požadavky na údržbu



Náhony všech žacích lišt Rapid jsou uzavřeny a uloženy v olejové lázni. Tím je zaručena minimální úroveň ztrát třením a nízké opotřebení. Požadavky na údržbu jsou minimální při maximální době životnosti.



Přídavná závaží

Pro zvýšení přtlaku je možné na náhon žací lišty umístit přídavná závaží.



Rozdělovač trávy pro hlavu žací lišty

Napomáháablokování žací hlavy trávou, pro středové umístění na hlavu žací lišty.



Prstové žací lišty Rapid – efektivní sklizeň píce



Přesný řez = rychlé obnovení travního porostu

Prstové žací lišty Rapid se přednostně nasazují v zemědělství a tam, kde je požadován přesný a čistý řez. Prstové žací lišty ve srovnání s rotačními žacími systémy nabízejí až o deset dní rychlejší dorostení trávy, čímž se zstatně zvýší objem sklizně.

Rozteč žacích prstů pro daný druh píce a půdu



Rapid nabízí tři typy stříhu prstových žacích lišt: střední - diamantová - normální. Rozlišují se roztečemi jednotlivých žacích prstů. Každá s těchto žacích lišt má své přednosti vždy dle druhu krmiva, hustoty, a půdních poměrů.

Postranní shrnovač a přidavná bezprstá část



Postranní shrnovače a přidavné stranové bezprsté části zajišťují nerušené sečení vně žací lišty. S přidavnou bezprstou částí můžete bez ucpání projet již posečenou travou. Postranní shrnovače zase odhrnují posečenou travu do stran. Jsou vhodné především pro členitý či kamenitý terén a při nízkém travním porostu. Postranní shrnovač je umístěn před prsty, zabraňuje "zaseknutí" žací lišty do nerovného terénu.



Postranní shrnovače



Postranní nože

VLASTNOSTI A NASAZENÍ PRSTOVÝCH ŽACÍCH LIŠT

Charakteristika / oblast nasazení	Žací systém		
	Střední stříh žací lišty	Diamantová žací lišta	Normální stříh žací lišty
	Rozteč žacích prstů		
	2"/50,8 mm	58 mm	3"/76,2 mm
Velmi přesný stříh	*****	****	****
Horské podmínky	*****	**	*
Suché podmínky	*****	***	***
Vlhké podmínky	***	****	*****
Velké množství krtinců	*	****	*****
Stará tráva / ekologické louky	**	****	*****
Silně hnojená a hustá píce	**	****	*****
Polehlý porost (po bouři a krupobití)	**	****	*****

Promyšlená a individuálně sladěná žací technika pro maximální výsledek



Promyšlená geometrie

Společnost Rapid v průběhu generací optimalizovala geometrii žacích prstů na nejvyšší úroveň. Postupy strojního kování a přesné rozměry jsou podnikovým výrobním tajemstvím. Uživatelé mají zisk z toho, že díky optimálnímu vedení prstů žací lišty v souhře s noži za sebou nechávají dokonalý řez.



Přídavná závaží pro žací lišty se stranovým ústrojím

Zvýšení přitlaku žací lišty přináší vyšší pohodlí zvláště při sečení ve svazích.



Nastavitelná žací výška

Pomocí volitelných kluzáků je možné žací výšku přizpůsobit aktuálním pracovním podmínkám.



Žací lišty pro nejvyšší nároky



Prstové žací lišty Rapid jsou vyráběny jako ozubené nožové čepele. Tím je zaručena dlouhá životnost a význačným způsobem se minimalizují náklady na údržbu broušením.



Materiály a zpracování v té nejvyšší kvalitě



Žací prsty Rapid jsou vyrobeny z vysoce pevného ušlechtilého materiálu. Díky tomu mají houževnaté jádro s tvrdým a odolným povrchem. Na žacích prstech jsou přinýtované extrémně tvrdé, ozubené řezné destičky, které poskytují maximální řezný výkon při malé spotřebě energie a při dlouhé době použití. Prstová žací lišta je vyrobena z ušlechtilé oceli dle speciálních specifikací Rapid. Ideálně se přizpůsobuje půdním nerovnostem a současně vykazuje vysokou odolnost proti silám vznikajícím ve směru jízdy, nebo proti nárazům.

Faktory úspěchu

- Tři rozteče žacích prstů = vždy ideální žací lišta pro všechny druhy trav.
- Plynule nastavitelná žací výška.
- Rychlé dorůstání trávy.
- Vysoce kvalitní komponenty zaručují maximální dobu použití.
- Ideální zařízení pro sklizeň.
- Lehká konstrukce umožňuje sečení v extrémních svazích.
- Široký sortiment pracovních šířek žacích lišt.

Tipy & triky

Tip profesionála

Abyste při každém sečení pracovali s maximální efektivností, vyplatí se investice do žacích lišt typu 2" a 3". S tím bude mít profesionál k dispozici ideální žací lištu pro každý druh trávy či píce. Nože těchto dvou žacích lišt jsou totožné a je možné je vzájemně měnit.

Komunální žací lišty ESM – pro efektivní sečení komunálních a veřejných travnatých ploch



Komunální žací lišta



Kluzák

Pro jednoduché nastavení pracovní výšky.



Maximální pohodlí se zatěžovacími kluzáky

Montáží přídavných zatěžovacích kluzáků dosáhnete vyššího přitlaku žací lišty pro práci ve svahu.



Speciální klíč na demontáž nožů komunální žací lišty ESM.



Žací lišta není citlivá, nezná žádné ucpávání



Komunální žací lišty ESM se zvláště hodí k sečení znečištěné a silně zanedbané

trávy. Lišty nejsou citlivé na výskyt cizích těles, a bez problému sečou i zatlívající a znečištěný materiál. Z těchto důvodů si profesionálové cení tento typ žací lišty pro práce na zahradě a rovněž v obcích. S touto lištou efektivně zvládnete sečení okolo silnic, v příkopech apod.

Faktory úspěchu

- Žádné ucpávání.
- Lišta není citlivá na nevyklizený nebo zatlívající sečený materiál.
- Lišta není citlivá na výskyt cizích těles.
- Perfektní vedení nožů díky kyvným pákám.
- Nastavitelná žací výška.
- Jednoduchá údržba.

Rychlá a snadná výměna nožů



S použitím speciálního klíče se může kyvná páka vykývnout do strany. Potom se mohou nože spolu

s nožovou hlavou jednoduše vymontovat směrem dopředu, což výrazně urychluje výměnu nožů.

Šetrné pro živočichy

Komunální žací lišta je žací systém šetrný pro hmyz, protože drobní živočichové mají volný prostor k úniku, a nejsou zachycováni sacím účinkem, jako tomu je například u rotačních žacích systémů.

Podpora biodiverzity



Na rozdíl od mulčování extenzivně využívaných zelených ploch při sečení s následným

odvozem sečeného materiálu odstraníte dusík z půdy a podpoříte biodiverzitu.



Dvounožové žací lišty ESM - přesný a čistý řez, bez ucpávání, s nízkými vibracemi



Dvounožová žací lišta



Systém "Busatis"

U systému Busatis je vedení nože uskutečněno použitím horní a dolní kyvné páky



Dvounožové žací lišty jsou již z výroby opatřeny přídatným závažím a kluzáky



Menší úroveň vibrací a žádné ucpávání



Dvounožové žací lišty pracují s nízkou úrovní vibrací, díky vzájemnému

vyrovnání hmotností kmitajících nožů a zpracují veškeré druhy tráv bez ucpávání. Používají se především v zemědělství pro sklizeň krmiva, v obcích a v oblasti péče o zahradu. Dvounožové žací lišty oproti komunálním žacím lištám, vykazují vyšší řezný výkon a přesnější řez.

Dlouhá životnost, žádné dodatečné seřizování

Čepele žacích nožů ESM Carbodux® se vyznačují dlouhou životností díky patentově chráněnému postupu vytvrzování.

Šetrné k životnímu prostředí



Princip dvounožové žací lišty je považován za šetrný žací systém. Na jedné straně vykazuje nízkou spotřebu energie, a na druhé straně, ve srovnání se systémem mulčování je bezpečný pro drobné živočichy a hmyz.

Faktory úspěchu

- Pohodlná práce díky nižším vibracím.
- Žádné ucpávání.
- Na všechny druhy tráv.
- Vysoká rychlost práce.
- Bez nutnosti dodatečného seřizování spodních vodicích prvků.
- Dlouhá životnost díky patentově chráněným čepelím žacích nožů ESM Carbodux®.
- Sklizeň čisté trávy / píče.



Portálové žací ústrojí Rapid - nejvyšší plošný výkon, čisté pokládání posečené trávy, bez ucpávání



Portálové žací ústrojí, systém ESM Bidux.



Jednoduchá přeprava

Přídavná transportní kolečka při jízdě na silnici šetří kluzáky a umožňují jednoduchou přepravu a manévrování.



Nejvyšší plošné výkony

Do robustní rámové konstrukce portálového žacího ústrojí lze nasadit žací lišty s pracovní šířkou až 3,10 m, čímž je dosaženo velmi vysokého plošného výkonu. Portálové žací ústrojí nalezne uplatnění především v zemědělství, oblíbený je i v komunální sféře a v oblasti péče o zahradu a krajinu.

Faktory úspěchu

- Vysoký plošný výkon díky vysoké rychlosti sečení a velké pracovní šířce.
- Pohodlné zacházení díky způsobu práce s nižší úrovní vibrací.
- Žádné ucpávání.
- Poskytuje dlouhou dobu upotřebitelnosti díky patentově chráněným čepelím žacích nožů ESM Carbodux®.
- Posečením získáte čisté krmivo.

Maximální pohodlí



Portálová žací ústrojí pracují stejně jako dvounožové protiběžné žací lišty s nízkými vibracemi.



Stranový pohon portálového žacího ústrojí.

Čisté pokládání posečené trávy



Díky stranovému pohonu žacích lišt je zaručené čisté pokládání posečené trávy přes celou šířku žací lišty. Tímto způsobem je zajištěno rovnoměrné, a proto také zrychlené sušení.

Příslušenství a výbava na přání - pro pohodlnější a efektivnější práci

Příslušenství a výbava na přání slouží ke specifickému přizpůsobení žací systémů Rapid na speciální požadavky zákazníků a ke zvýšení komfortu práce. Maximalizuje se efektivita a bezpečnost i v mimořádných situacích.



Dvojitý odrazky

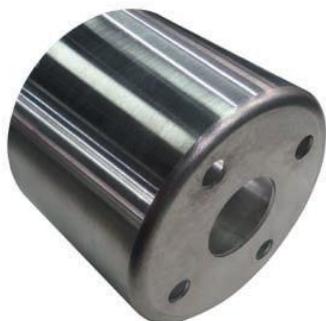
Díky dvojitým odrazkám jsou stroje za nepříznivých světelných podmínek i v noci lépe viditelná pro ostatní účastníky provozu. Vždy dle místních dopravních předpisů jsou takové bezpečnostní prvky povinné pro používání na veřejných komunikacích.



Ochrana proti navíjení



Používá se při osazení strojů Rapid REX a SWISS ocelovými svahovými koly pro eliminaci navíjení posečené trávy. Ochrana proti navíjení se montuje přes nastavbovou přírubu. Účinek se zvyšuje vynecháním osazení pneumatikami s šípovým (AS) profilem: V první řadě dosáhnete více místa pro odsun trávy mezi kolem a strojem, a v druhé řadě nedochází k žádnému namotávání v důsledku působení hranatých bloků šípového (AS) profilu.



Rozšíření rozchodu



Se snadným namontováním prvků pro rozšíření rozchodu nápravy je možné přemístit těžiště stroje do stabilnější polohy, což má pozitivní vliv na svahovou dostupnost stroje.



Tipy & triky

Ocelová svahová kola pro bezpečnou pohodlnou práci

Nahradíte-li osazení pneumatikami s šípovým (AS) profilem ocelovými svahovými koly a nainstalujete přírubu proti navíjení, lze stroj použít na strmějším svahu. Hroty ocelových svahových kol pronikají do půdy a dosáhnete maximální trakční síly.

Kombinovaná žací lišta s řádkovačem / obracečem píce - osvědčená technika pro sklizeň píce, efektivní a šetrná



Jednoduchá přeprava na delší vzdálenosti

Kombinovanou žací lištu s řádkovačem je možné za integrovanou tažnou oj tahat za traktorem či vozidlem ve vyšších rychlostech, stačí pouze pohon zapnout na volnoběh (bypass).



Pohodlné mazání



Přídavný mazací lis, který lze namontovat na řídítka slouží k pohodlnému mazání během práce.



Čisté krmivo, vhodné k sušení



S osvědčenou kombinovanou žací lištou s řádkovačem je sklizeň píce jednoduchá, efektivní a šetrná. Kompaktní konstrukční uspořádání s optimálním rozložením hmotnosti umožňuje, i při ztížených podmínkách, dokonalé posečení a získání čistého krmiva. Ve vždy dvou, proti sobě ležících pracovních jízdách, vznikají dva posečené řádky píce vhodné ke krmení či sušení.



Krycí plachta

V rozsahu dodávky je obsažená robustní krycí plachta, která chrání stroj, umístěný ve venkovním prostředí, před povětrnostními vlivy a výrazně prodlužuje životnost

Faktory úspěchu

- Dokonalý řez, rychlé dorůstání krmiva.
- Čisté a čerstvé krmivo uložené ve dvou řádcích.
- Nasazení je možné i při ztížených podmínkách, např. mokrá půda.
- Práce šetrná k půdě, díky malé celkové hmotnosti.
- Bezproblémové nasazení i ve svahu.



Originál – kompaktní – výkonný - osvědčený

Pohon bez prokluzu

Kompaktní pohon pomocí kloubové hřídele a úhlového převodu zaručuje přenos síly bez prokluzu na dopravní agregát.



Třiosý převod, včetně pojistky proti přetížení

Srdcový kus na nejtěsnějším místě, dimenzovaný na nejvyšší míru provozní spolehlivosti a dlouhé životnosti. V olejové lázni zabudovaná rohatková spojka působí jen na nože, a může být proto nastavená velmi jemně a přesně. Tím se zabráňuje zlomení čepelí nožů.



Hydraulicky nastavitelná náprava

Perfektní vyvážení přídatného pracovního nářadí lze provést při stojícím stroji i za jízdy.

Nastavitelné prapory pro shrnování do řádků

Tím po sklizni krmiva vzniká optimální řádek, a prapor pro shrnování do řádků se může, bez použití nástrojů, nastavit v jeho boční a výškové poloze.



Pás vidlicových radliček

Podává krmivo efektivně a čistě do řádků.

Stranové bezprsté části žacího ústrojí

Zabraňuje ucpávání při podjetí již posečené trávy.

Možnost volby ze dvou typů žacích lišt

K volbě se nabízí žací lišta Rapid Diamant o šířce 203 cm, nebo žací lišta 206 cm Rapid pro střední řez, o šířce 206 cm.



Dopravní agregát

Hluboká poloha dopravního agregátu umožňuje optimální, efektivní dopravní výkon pro veškeré druhy krmiva.



	REX	MONDO	SWISS	MONTA M141	MONTA S141	MONTA M161	MONTA S161	VAREA M141	VAREA S141	VAREA M161	VAREA S161	VAREA M231	VAREA S231	ORBITO
MODELY JEDNOOSÝCH NOSIČŮ NÁŘADÍ														
Přídavné pracovní nářadí														
Střední stříh žací lišty 130 cm, rozteč žacích prstů 2"/50,8 mm ^{*1}	•	•	•	•	•	•	•	-	-	-	-	-	-	-
Střední stříh žací lišty 145 cm, rozteč žacích prstů 2"/50,8 mm ^{*1}	•	•	•	•	•	•	•	-	-	-	-	-	-	-
Střední stříh žací lišty 160 cm, rozteč žacích prstů 2"/50,8 mm ^{*1}	•	•	•	•	•	•	•	-	-	-	-	-	-	-
Střední stříh žací lišty 190 cm, rozteč žacích prstů 2"/50,8 mm ^{*1}	-	-	•	•	•	•	•	•	•	-	-	-	-	-
Střední stříh žací lišty 220 cm, rozteč žacích prstů 2"/50,8 mm ^{*1}	-	-	-	•	•	•	•	•	•	•	•	•	•	•
Střední stříh žací lišty 250 cm, rozteč žacích prstů 2"/50,8 mm ^{*2}	-	-	-	•	•	•	•	•	•	•	•	•	•	•
Střední stříh žací lišty 280 cm, rozteč žacích prstů 2"/50,8 mm ^{*2}	-	-	-	-	-	•	•	-	-	•	•	•	•	•
Střední stříh žací lišty 310 cm, rozteč žacích prstů 2"/50,8 mm ^{*2}	-	-	-	-	-	-	-	-	-	-	-	-	-	•
Normální stříh žací lišty 130 cm, rozteč žacích prstů 3"/76,2 mm ^{*1}	•	-	•	•	•	•	•	-	-	-	-	-	-	-
Normální stříh žací lišty 145 cm, rozteč žacích prstů 3"/76,2 mm ^{*1}	•	-	•	•	•	•	•	-	-	-	-	-	-	-
Normální stříh žací lišty 160 cm, rozteč žacích prstů 3"/76,2 mm ^{*1}	•	-	•	•	•	•	•	-	-	-	-	-	-	-
Normální stříh žací lišty 190 cm, rozteč žacích prstů 3"/76,2 mm ^{*1}	-	-	•	•	•	•	•	•	•	-	-	-	-	-
Normální stříh žací lišty 220 cm, rozteč žacích prstů 3"/76,2 mm ^{*1}	-	-	-	•	•	•	•	•	•	•	•	•	•	•
Normální stříh žací lišty 250 cm, rozteč žacích prstů 3"/76,2 mm ^{*2}	-	-	-	•	•	•	•	•	•	•	•	•	•	•
Normální stříh žací lišty 280 cm, rozteč žacích prstů 3"/76,2 mm ^{*2}	-	-	-	-	-	•	•	-	-	•	•	•	•	•
Normální stříh žací lišty 310 cm, rozteč žacích prstů 3"/76,2 mm ^{*2}	-	-	-	-	-	-	-	-	-	-	-	-	-	•
Diamantová žací lišta 174 cm, rozteč žacích prstů 58 mm ^{*1}	-	-	-	•	•	•	•	-	-	-	-	-	-	-
Diamantová žací lišta 197 cm, rozteč žacích prstů 58 mm ^{*1}	-	-	-	•	•	•	•	-	-	-	-	-	-	-
Diamantová žací lišta 220 cm, rozteč žacích prstů 58 mm ^{*1}	-	-	-	•	•	•	•	•	•	•	•	-	-	-
Diamantová žací lišta 244 cm, rozteč žacích prstů 58 mm ^{*2}	-	-	-	•	•	•	•	•	•	•	•	•	•	-
Komunální žací lišta 122 cm	•	•	•	•	•	•	•	-	-	-	-	•	•	-
Komunální žací lišta 142 cm	•	•	•	•	•	•	•	-	-	-	-	•	•	-
Komunální žací lišta 162 cm	-	•	•	•	•	•	•	•	•	•	•	•	•	-
Dvounožová žací lišta 132 cm, Bidux, vč. zatěžovacích kluzáků	-	•	•	•	•	•	•	-	-	-	-	-	-	-
Dvounožová žací lišta 146 cm, Bidux, vč. zatěžovacích kluzáků	-	•	•	•	•	•	•	-	-	-	-	-	-	-
Dvounožová žací lišta 181 cm, Bidux, vč. zatěžovacích kluzáků	-	-	•	•	•	•	•	•	•	•	•	•	•	-
Dvounožová žací lišta 204 cm, Bidux, vč. zatěžovacích kluzáků	-	-	-	•	•	•	•	•	•	•	•	•	•	-
Portálové žací ústrojí 160 cm, Bidux	-	-	-	•	•	•	•	-	-	-	-	-	-	-
Portálové žací ústrojí 200 cm, Bidux	-	-	-	•	•	•	•	•	•	•	•	•	•	•
Portálové žací ústrojí 230 cm, Bidux	-	-	-	-	-	•	•	-	-	•	•	•	•	•
Portálové žací ústrojí 260 cm, Bidux	-	-	-	-	-	-	-	-	-	-	-	•	•	•

*1 - s vnějším plechovým shrnovačem *2 - se stranovou bezprstou částí žacího ústrojí

Obchodní zastoupení Rapid Technic AG (CH) pro ČR a SR:

AGROCAR s.r.o.

Pod Šenkem 2046, CZ-744 01 Frenštát pod Radhoštěm

Mob.: +420 777 881 116

Tel.: +420 556 802 752

Infolinka: **800 990 600**

www.rapid-technic.cz



Tento prospekt je pouze informativní, vyhrazujeme si právo změn bez předchozího upozornění.